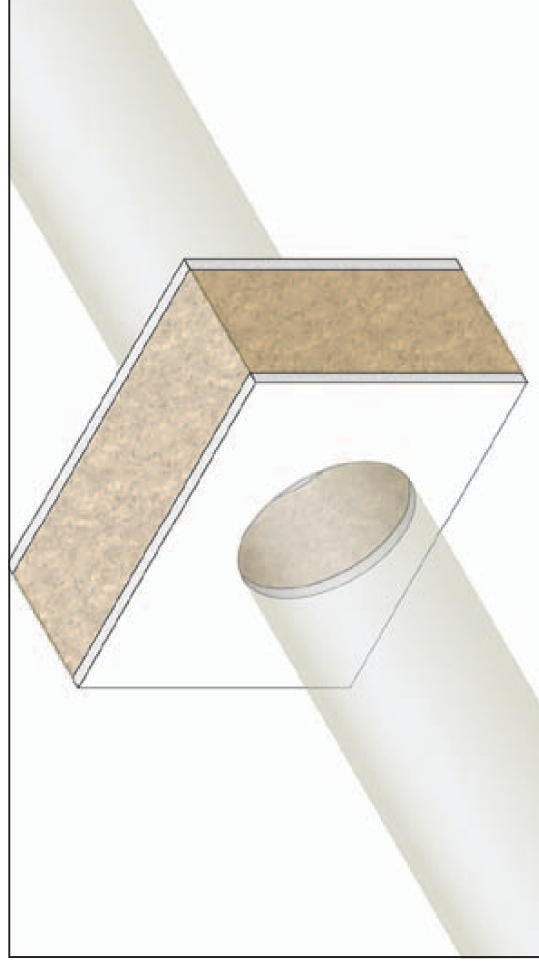


CARATTERISTICHE TECNICHE PRODOTTI

PANNELLI "GB-P"



SCHEDA TECNICA	
Resistenza al fuoco	EI 120 su pareti
Dimensioni	1000x500 mm
Spessore	52 mm
Densità	150 Kg/m ³

Utilizzo: attraversamenti di cavi elettrici, attraversamenti di tubi incombustibili coibentati e non coibentati, chiusura di varchi.

Descrizione: i PANNELLI "GB-P" sono pannelli antincendio adatti alla chiusura permanente di attraversamenti di cavi elettrici, tubi incombustibili coibentati e non coibentati e varchi rimasti inutilizzati. Tutti i cavi, anche quelli antifiamma, in condizioni di incendio generalizzato bruciano diventando, come è noto, una delle cause più diffuse e pericolose di propagazione del fuoco. Una corretta protezione degli attraversamenti elettrici, quindi, è assolutamente necessaria per abbassare il livello di rischio di qualsiasi ambiente civile o industriale.

I PANNELLI "GB-P" sono costituiti da un pannello semirigido in fibra minerale (densità 150 Kg/m³, sp. 50 mm) trattato su ambo i lati con uno strato di stucco antifluoco.

Al crescere della temperatura oltre i 200°C lo speciale stucco

spalmato sul pannello subisce una variazione di stato da parte dei suoi componenti seguito da un graduale rilascio di vapore acqueo e conseguente assorbimento di energia (abbassamento temperatura). Dopo l'esaurimento dell'effetto sublimante i pannelli in lana minerale provvedono ad un corretto isolamento per l'intera esposizione al fuoco. La struttura del pannello garantisce, in tal modo, un'efficace barriera antincendio non permettendo alcun passaggio di fiamma. I PANNELLI "GB-P" sono meccanicamente stabili e possono essere rimossi con facilità.

Applicazione: CAVI ELETTRICI

su pareti in muratura o in cartongesso pag. 72
su solai pag. 110

CHIUSURA DI VARCHI

su pareti in muratura pag. 78